



Projet FEM «Conservation des Ecosystèmes et Gestion des Ressources en eau Internationales de l'Union du Fleuve Mano»

Etude pour l'établissement de la Situation de Référence des indicateurs du Projet

PLAN DE SUIVI DES INDICATEURS

JUIN 2019

TABLE DES MATIERES

TABLE DES MATIERES	<i>i</i>
SIGLES ET ACRONYMES	<i>ii</i>
LISTE DES FIGURES	<i>iv</i>
LISTE DES TABLEAUX	<i>v</i>
1. Contexte	6
2. Zones d'intervention du projet	7
2.1. Sites des Ecosystèmes forestiers	7
2.2. Sites des Bassins versants transfrontaliers	9
3. OBJECTIFS DE L'ETUDE	11
3.1. Objectif général	11
3.2. Objectifs spécifiques	11
4. RESULTATS ATTENDUS DE L'ETUDE	11
4.1. Indicateurs de Résultats	12
4.2. Indicateurs de Produits	12
5. COLLECTE DE DONNEES ET PRODUCTION DE L'INFORMATION	14
5.1. Types d'intervention	14
5.2. Collecte des données	15
5.3. Analyse des données et Rapportage	17
5.4. Utilisation de l'information	19
6. TABLEAU SIGNALÉTIQUE	20

SIGLES ET ACRONYMES

SIGLE	DEFINITION
ABN	Autorité du Bassin du Niger
ANADER	Agence Nationale d'Appui au Développement Rural
ANAP	Autorité Nationale des Aires Protégées
BAD	Banque Africaine de Développement
BRIDGE	Building River Dialogue and Governance
BRLi	Consultant Company BRLi
CCRE	Centre de Coordination des Ressources en Eau
CEDEAO	Communauté Economique des Etats de l'Afrique de l'Ouest
CI	Cote d'Ivoire
DFID	Département pour le Développement International du Gouvernement du Royaume-Uni
EIES	Etude d'Impact Environnementale et Sociale
FEM	Fonds Mondial pour l'Environnement
FLEGT	Mécanisme Application des Lois Forestières, Gouvernance et Commerce
FPCF	Fonds du Partenariat pour le Carbone Forestier
GIRE	Gestion intégrée des ressources en eau
HYCOS	Hydrological Cycle Observation System (Système d'observation du cycle hydrologique)
INDC	Contributions Prévues à l'Echelle Nationale
ISP	Plans de Renforcement Institutionnel
MINEF	Ministère des Eaux et Forêts
MRU	Mano River Union
OIPR	Office Ivoirien des Parcs et des Réserves
OI-REN	Observatoire ivoirien pour le développement durable des ressources naturelles
ONG	Organisation Non-Gouvernementale
PAS	Plan d'Action Stratégique
PEF	Périmètre d'Exploitation Forestière
PFN	Politique Forestière Nationale
PGES	Plan de Gestion Environnementale et Sociale
PGIE	Programme de Gestion Intégrée de l'Eau
PGS	Project Guidelines and Standards (Principes directeurs et normes du projet)
PNECI	Partenariat National pour l'Eau en Côte d'Ivoire
PNUE	Programme des Nations Unies pour l'Environnement
REDD+	Réduction des émissions dues au déboisement et à la dégradation des forêts
SFI	Société Financière Internationale

SIGLE	DEFINITION
SODECI	Société des Eaux de Cote d'Ivoire
SODEFOR	Société de Développement Forestier
TDA	Transboundary Diagnosis Analysis (Analyse de diagnostic transfrontalière)
TdR	Termes de Références
UE	Union Européenne
UICN	Union Internationale pour la Conservation de la Nature
UNCP	Unité nationale de coordination du projet
WCF	Wildlife Conservation Fund

LISTE DES FIGURES

<i>Figure 1: Site 1: Diécké – Nimba</i>	7
<i>Figure 2 : Site 2: Wonegesi Ziama</i>	8
<i>Figure 3: Site 3: Gola Forest</i>	8
<i>Figure 4: Sapo, Grebo and Tai</i>	9
<i>Figure 5 : Sous-bassin cible 1 : Sous-bassin du fleuve Moa-Makona</i>	10
<i>Figure 6: Sous-bassin cible 2 : Sous-bassin du Fleuve Cavally</i>	10
<i>Figure 7: Cible 3 : Sous-bassin du Great Scarcies/Kolenté</i>	11

LISTE DES TABLEAUX

<i>Tableau 7: Tableau signalétique des indicateurs</i>	<u>21</u>
<i>Tableau 10: Matrice de définition globale et de Calcul des indicateurs</i>	<u>31</u>

1. Contexte

L'Union du fleuve Mano couvre quatre (4) pays que sont la Côte d'Ivoire, la Guinée, le Libéria, et la Sierra Leone. La superficie totale du territoire couvert par la MRU est de 751 450 km², répartis comme suit : 71 740 km² pour la Sierra Leone, 111 370 km² pour le Libéria, 245 857 km² pour la Guinée et 322 462 km² pour la Côte d'Ivoire. La population est estimée en 2010 à 41 800 000 habitants (6,29 millions pour la Sierra Leone, 3,33 millions pour le Libéria ; 10,21 millions pour la Guinée et 22 millions pour la Côte d'Ivoire) (UNHCR, 2012 ; MRU, 2011).

Les quatre (4) pays partagent dix (10) bassins fluviaux transfrontaliers (voir Figure 1, Carte des bassins versants transfrontaliers et des aires protégées dans la zone couverte par les quatre Etats membres de l'Union du fleuve Mano). En plus d'être de forme très étroite et de petite taille (22 000 km² et 320 km de long en moyenne), coulant du Nord-est au Sud-ouest, ces bassins côtiers semblent avoir des profils similaires. Ils se composent de zones clés pour la biodiversité avec des enjeux de conservation dans leurs bassins versants en amont et de grandes aires protégées couvrant les zones de sortie. Ils font face aux problèmes liés à la qualité de l'eau et à la quantité de l'eau, lors des débits faibles pour ce dernier, dans leurs bassins versants en aval, où sont impliquées les opérations minières et les plantations agroindustrielles (MRU, 2011).

Les quatre pays de la MRU partagent également les derniers vestiges d'une zone unique prioritaire pour la biodiversité, la forêt autrefois contiguë de la Haute Guinée, dont la superficie et la biodiversité diminuent constamment en raison du développement rapide des plantations agroindustrielles et de l'expansion incontrôlée de la culture sur brûlis et des activités minières, combinés au braconnage (CEPF, 2015).

Ces reliques de l'écosystème forestier de Haute Guinée se limitent seulement à certains complexes d'aires protégées transfrontalières dont la conservation sera abordée par ce prochain projet FEM et qui seront considérés comme les futurs sites d'intervention du projet.

Les quatre (4) complexes d'aires protégées transfrontalières de (1) PN de Sapo -FN de Grebo -PN de Tai, (2) PN de la forêt tropicale de Gola - FN de Gola, (3) FN de Ziama -FN de Wonegisi et (4) FN du Mt. Nimba WHR-Diécké contiennent les derniers grands blocs mosaïques de forêts intactes et semi-intactes restants dans l'ensemble de l'écosystème forestier de Haute Guinée et représente l'opportunité unique dans cet écosystème de maintenir les derniers grands massifs forestiers intacts (CEPF, 2015).

Les changements climatiques observés dans la région ces dernières décennies ont entraîné une diminution des précipitations. La surexploitation et la mauvaise utilisation des ressources foncières, liées à l'expansion de l'agriculture et à l'élimination des forêts, ont entraîné une diminution de l'eau de ruissellement et la dégradation de la qualité de l'eau (SL-MTA, 2008). Cette dégradation est particulièrement cruciale pour les habitats naturels autour des sorties d'eau des bassins versants, où la population locale est exposée de plus en plus souvent aux feux de brousse, à l'indisponibilité saisonnière d'eau potable, des ressources en eau douce et aux pêches continentales (STEWART, 2013 ; OGUIDAP/OIPR/FDA- EPA, 2011). Plus en aval, les ressources en eau de la région, qui servent de lien transfrontalier entre les pays, sont de plus en plus utilisées pour l'agriculture, l'élevage et la production d'énergie hydroélectrique, même si ces ressources diminuent. (MRU, 2013 ; Libéria, 2015).

En ce qui concerne les changements climatiques futurs, les projections régionales des changements de température en Afrique de l'Ouest montrent un schéma général de réchauffement global à la fois des températures moyennes et maximales, et une tendance à l'augmentation du changement des régions côtières aux régions intérieures. (CEPF, 2015). Les analyses des tendances dans ces projections montrent que, en moyenne, les températures annuelles moyennes devraient augmenter de 1,9°C d'ici 2055 de 25,6°C à 27,5°C), et environ 35% de la zone couverte par la forêt de Haute Guinée

a une moyenne projetée d'augmentation annuelle de la température supérieure à 2°C. La variabilité intra-annuelle des températures moyennes annuelles devrait rester relativement constante (1.5°C). Les températures mensuelles maximales moyennes devraient augmenter d'un montant similaire en moyenne d'ici 2055 (30.5°C to 32.3°C) (CEPF, 2015). Les projections des changements dans les régimes de précipitations en Afrique de l'Ouest sont incertaines et les différences dans les projections entre les différents modèles sont élevées (CEPF, 2015 ; Christensen et al. 2013). Cela s'explique en particulier par la nature complexe du système de mousson en Afrique de l'Ouest. Dans l'ensemble, la plupart des projections régionales et à l'échelle de l'Afrique suggèrent largement une augmentation des précipitations dans la région et un éventuel petit retard dans le développement de la saison des pluies en Afrique de l'Ouest (niveau de confiance faible). Si cette dernière survient, son impact serait considérable, compte tenu du rôle clé joué par la saison des pluies dans le déclenchement des changements de végétation et des réactions locales au cycle de la chaleur et de l'humidité atmosphérique (CEPF, 2015 ; Christensen et al. 2013).

2. Zones d'intervention du projet

Plusieurs sites des écosystèmes forestiers ont été définis dans le cadre de cette étude.

2.1. Sites des Ecosystèmes forestiers

Site 1: Bloc transfrontalier de forêt incluant le complexe d'aires protégées de la Forêt Classée de Diécké (Guinée), les Réserves de forêt intégrée du Mont Nimba (GN/CI) et le East National Park (Liberia) ;

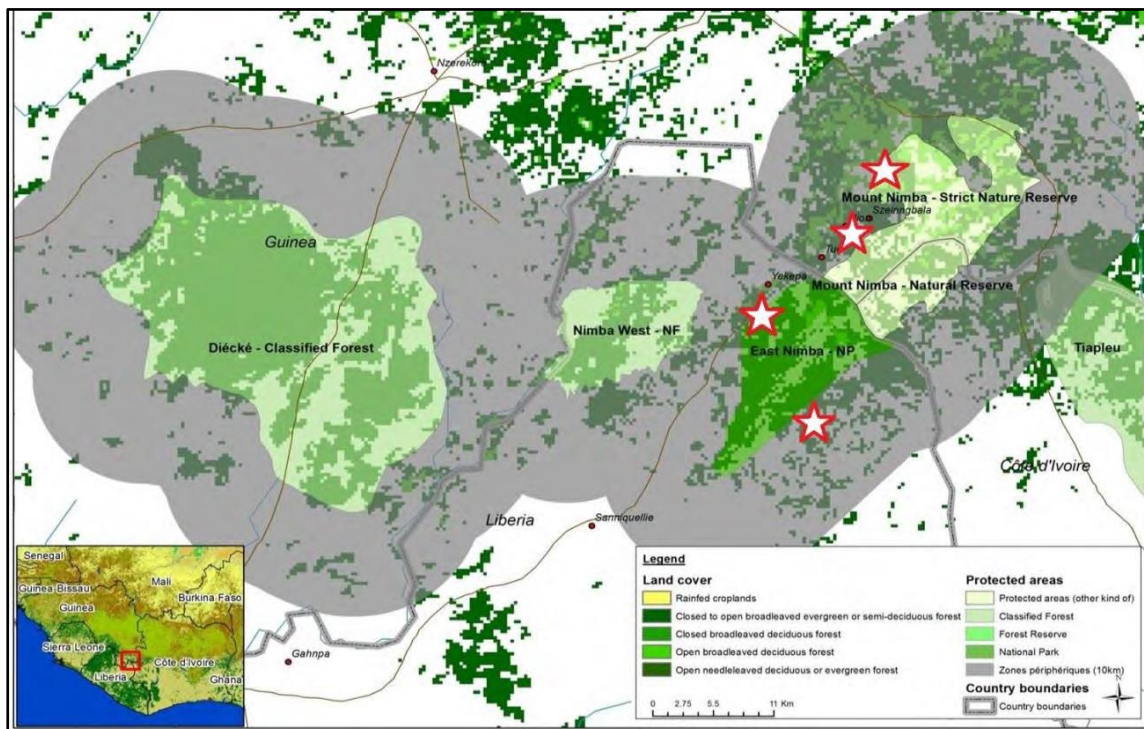
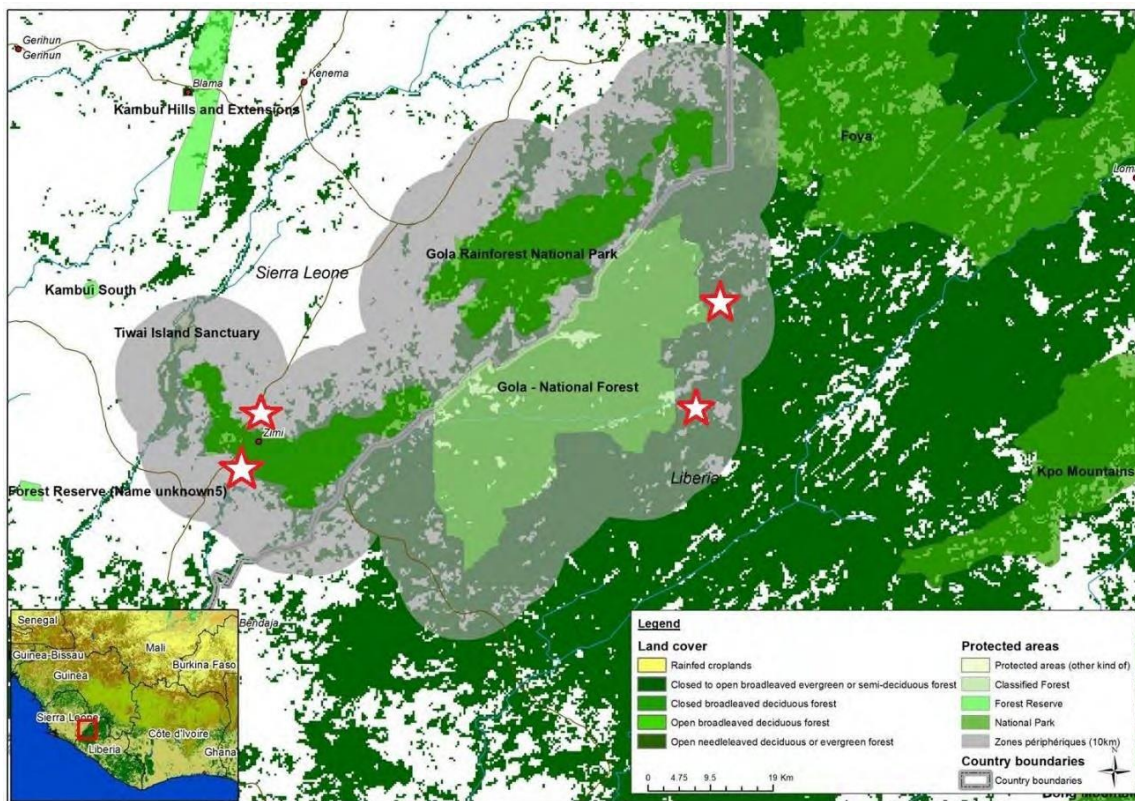
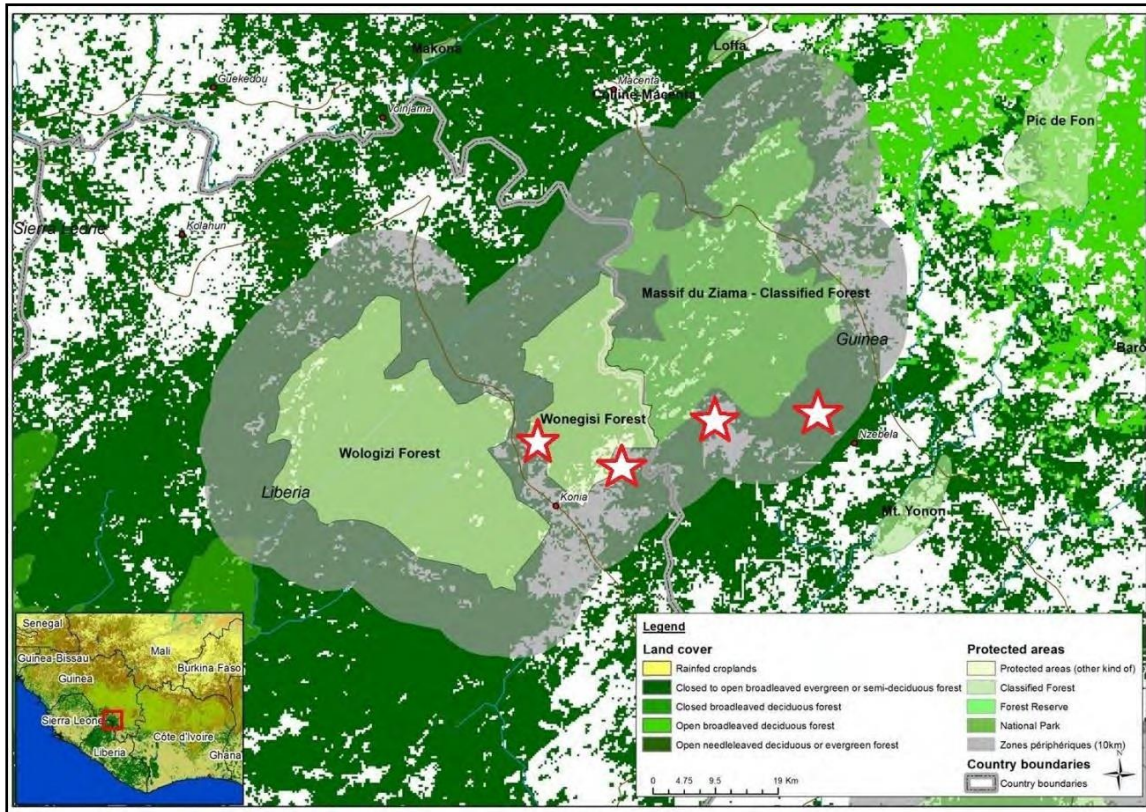


Figure 1: Site 1: Diécké – Nimba

(Source : Document du Projet)

Site 2: Bloc transfrontalier de forêt incluant le complexe d'aire protégée des forêts nationales du Parc national de Wonegisi-Ziama (LB/GN) ;



Site 4: Bloc transfrontalier de forêt et corridor incluant le complexe d'aire protégée du parc national de Sapo (LB), la forêt nationale de Grebo (LB) et le parc national de Tai (CI).

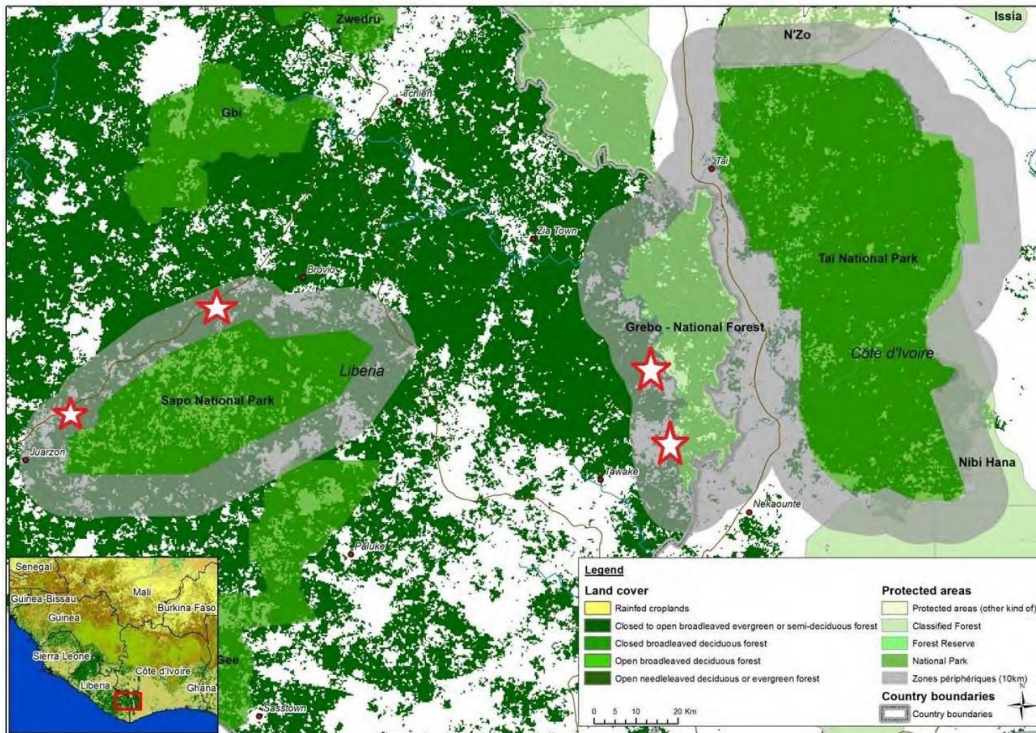


Figure 4: Sapo, Grebo and Tai

(Source : Document du Projet)

2.2. Sites des Bassins versants transfrontaliers

Bassin transfrontalier cible 1: Bassin du fleuve Moa/Makona partagé par la Guinée 44%, le Liberia 8.5% et la Sierra Leone 47.5% (de façon additionnelle sur la base des activités initiales de BRIDGE) et du bassin du fleuve Mano.

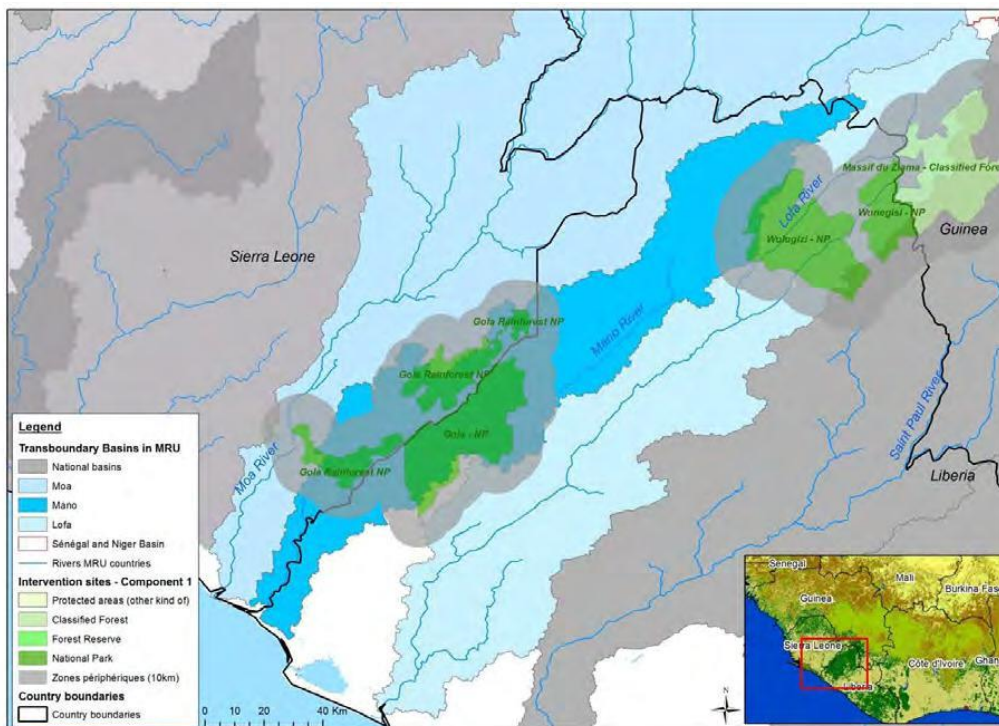


Figure 5 : Sous-bassin cible 1 : Sous-bassin du fleuve Moa-Makona

(Source : Document du Projet)

Bassin transfrontalier cible 2: Bassin du fleuve Cavally partagé par la Cote d'Ivoire 54%, la Guinée 5%, et le Liberia 41%;

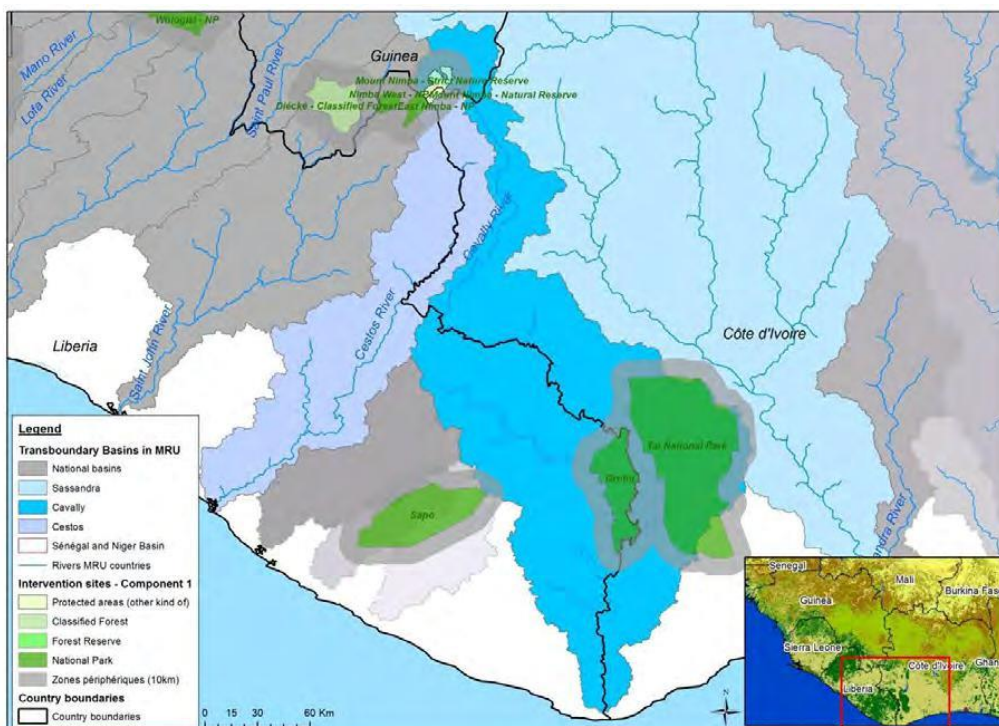


Figure 6: Sous-bassin cible 2 : Sous-bassin du Fleuve Cavally

(Source : Document du Projet)

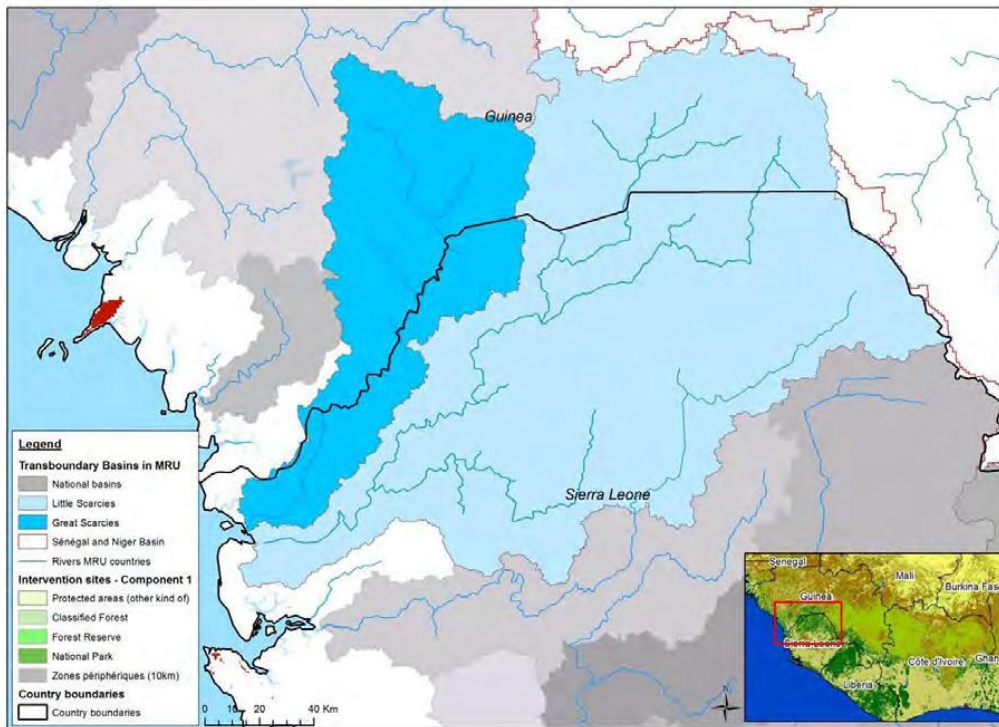


Figure 7: Cible 3 : Sous-bassin du Great Scarces/Kolenté
(Source : Document du Projet)

3. OBJECTIFS DE L'ETUDE

3.1. Objectif général

L'objectif global de cette étude est d'établir la situation de référence des indicateurs du projet FEM «Conservation des Ecosystèmes et Gestion des Ressources en eau Internationales de l'Union du Fleuve Mano».

3.2. Objectifs spécifiques

Il s'agira spécifiquement de :

- Collecter et faire des analyses quantitatives et qualitatives des données de la situation de base du projet.
- Etablir des valeurs de base des indicateurs définis dans le document de projet afin de permettre leur suivi ;
- Proposer des outils de collecte des données pour le suivi les indicateurs pendant la période du projet.

4. RESULTATS ATTENDUS DE L'ETUDE

Pour cette étude qui se réalisera sur les quatre (4) sites de blocs transfrontaliers et les 3 bassins transfrontaliers indiqués dans le document de projet, et qui portera sur quatre **(4) indicateurs de résultat et vingt-sept (27) indicateurs de Produits**, il est attendu les résultats suivants :

- une **description de la méthodologie de collecte et d'analyse** des données;
- une **situation de référence des indicateurs** du projet comprenant trois (3) parties:
 - un (1) tableau signalétique des valeurs de base de chaque indicateur de performance, au démarrage du projet ;

- une (1) partie narrative analysant la situation de référence des indicateurs dans la zone d'intervention du projet;
- un (1) plan de suivi évaluation des indicateurs de performance dans un format Excel contenant, en autres, et pour chaque indicateur ;
- des **outils de collecte des données** pour le suivi des indicateurs pendant la durée du projet ;
- une **proposition de maquette de base de données** des indicateurs de performance du projet.

4.1. Indicateurs de Résultats

Quatre (4) indicateurs de résultats :

1. La quantité des ressources naturelles transfrontalières dans les écosystèmes forestiers de Haute-Guinée qui sont gérées de manière durable, impliquant les communautés locales ;
2. La quantité des ressources en eau qui sont gérées au niveau régional sur la base d'organes institutionnels transfrontaliers ;
3. Le nombre des organismes gouvernementaux et des institutions de gestion des ressources en eau transfrontalières renforcés ;
4. Le mode de gestion du projet.

4.2. Indicateurs de Produits

Vingt-sept (27) indicateurs de produits :

- 1) Nombre d'hectares bénéficiant d'interventions de restauration ;
- 2) Nombre d'hectares de forêts et d'autres types de couverture végétale dans les zones tampons des parcs nationaux ou forêts classées lors de différentes interventions de restauration ;
- 3) Nombre de directives spécifiques au site sur la gestion des paysages forestiers et des ressources hydriques disponibles ;
- 4) Nombre d'agriculteurs formés (ventilés par sexe) sur la façon d'améliorer les pratiques de gestion pour répondre aux programmes de certification développés et mis en œuvre ;
- 5) Nombre de personnes formés (ventilées par sexe) dans l'amélioration de la gestion de la biomasse dans les activités agricoles à proximité des aires protégées ;
- 6) Nombre de plans intégrés d'utilisation des terres élaborés ;
- 7) Augmentation en pourcentage des revenus Des produits forestiers gérés de manière durable et agroforesterie ;
- 8) Nombre de sous-bassins dans la zone de l'Union du fleuve Mano couverts par les structures transfrontalières de gestion des ressources en eau ;
- 9) Nombre de comités nationaux interministériels de mise en œuvre (CNI) créés ;
- 10) Nombre de sessions du comité national interministériel de mise en œuvre organisées ;
- 11) Nombre de programmes de formation mis en place et de matériel de formation diffusé ;
- 12) Effectif du personnel Masculin/Féminin formé ;
- 13) Nombre d'ateliers de formation organisés à sur les ADT-PAS et pour les champions de la gouvernance de l'eau ;
- 14) Nombre de voyages d'étude organisés ;

- 15) Nombre d'organismes gouvernementaux et d'institutions dotées de capacité de gestion des ressources en eau transfrontalières ;
- 16) Nombre d'outils et d'événements de sensibilisation développés et mis en œuvre : nombre de journées de sensibilisation, nombre et types de publications, et nombre et contenu d'émissions de radio ;
- 17) Nombre de personnes dans le bassin de Mano signalant la sensibilisation à la qualité de l'eau et à la gestion des écosystèmes riverains ;
- 18) Nombre d'ADT régionales développées et en cours de validation au niveau ministériel ;
- 19) Nombre de PAS préliminaires régionaux développés ;
- 20) Introduction du changement climatique et des mesures de résilience dans le PAS ;
- 21) Nombre de sites web créés:
- 22) Nombre de documents sur la stratégie de mobilisation des ressources élaborés pour la MRU et les agences d'exécution nationales ;
- 23) Amélioration des contributions des pays pour couvrir les besoins de financement opérationnel de l'Autorité des ressources en eau à mettre en place sous l'égide de la MRU ;
- 24) Nombre de conférences internationales de bailleurs de fonds organisées ;
- 25) Nombre d'événements régionaux dans lesquels les projets sont présentés ;
- 26) Nombre d'unités de gestion du projet mises en place au niveau régional ;
- 27) Nombre d'unités de coordination de projet mis en place eu niveau national.

5. COLLECTE DE DONNEES ET PRODUCTION DE L'INFORMATION

5.1. Types d'intervention

PARC NATIONAL ET RESERVE

- Surveillance
- Suivi écologique des ressources naturelles
- Suivi faune
- Couverture végétale)
- Aménagement des infrastructures
- Equipement
- Appui aux communautés riveraines
- Écotourisme
- Recherche
- Autres

FORET CLASSEE

- Agroforesterie
- Enrichissement
- Plantation en plein
- Reboisement
- Régénération naturelle
- Entretien des pistes
- Entretien limite externe
- Etudes phénologiques
- Gestion durable des forêts
- Identification des arbres-mères
- Récolte des semences
- Identification des habitats des animaux
- Identification des sites touristiques
- Inventaire de la flore et la faune
- Inventaires d'aménagement
- Inventaires d'exploitation
- Rédaction des plans d'aménagement
- Etablissement de la liste des arbres autorisés à la coupe
- Recherche scientifique
- Lutte anti braconnage
- Déguerpissement
- Surveillance
- Autres

RESSOURCES EN EAU

- Mesure des débits des cours d'eau
- Entretien des stations hydrométriques
- Entretien des stations pluviométriques
- Entretien des stations météorologiques
- Collecte de données hydrométriques
- Collecte de données météorologiques
- Gestion des données
- Analyse hydrométriques
- Analyses météorologiques
- Autres

FORMATION / SENSIBILISATION / PROMOTION

- Amélioration des pratiques de gestion
- Amélioration de la gestion de la biomasse
- Utilisation des terres
- Augmentation des revenus des produits forestiers
- Ateliers de formation
- Voyages d'étude organisés
- Développement d'outils de sensibilisation
- Organisation d'évènements de sensibilisation
- Création de Sites WEB
- Participation aux conférences semestrielles internationales du FEM sur l'eau
- Stratégie de mobilisation des ressources
- Mobilisation des ressources financières

5.2. Collecte des données

Désagrégé suivant

- Age
- Genre
- Paysages forestiers
- Ressources en eau
- Programme de formation
- Matériel de formation
- Qualité de l'eau
- Gestion des écosystèmes
- ADT Nationale
- ADT Régionale
- PAS National
- PAS Régional
- Agence Nationale d'Exécution (ANEx)
- Agence Régionale d'Exécution (AREx)
- Ecosystèmes forestiers
- Bassins hydrographiques
- Autres

Fréquence de collecte des données

- Journalière
- Hebdomadaire
- Mensuelle
- Trimestrielle
- Semestrielle
- Annuelle
- Autres

Sources de vérification

- Actes des évènements régionaux
- Arrêté de création
- Communiqués de presse
- Conventions
- Critique des données au bureau.
- Décision
- Décrets

- Documents d'orientation diffusés
- Entrevues avec les organisations des agriculteurs locaux
- Examen tripartite et évaluations à mi-parcours et finales
- Examen tripartite et évaluations à mi-parcours et finales
- Liste des arbres autorisés à la coupe
- Note de suivi
- Plan annuel d'activités
- Plan d'aménagement et de gestion
- Plan d'opération
- Plan de gestion des infrastructures
- Plan de travail
- Plans locaux d'utilisation des terres disponibles
- Procès-verbaux de la conférence de donateurs
- Procès-verbaux des ateliers
- Procès-verbaux des conférences web
- Procès-verbaux des réunions
- Programmes annuels de surveillance et de production de rapports disponibles
- Rapport ADT approuvées par les pays, publiées et largement diffusées
- Rapport annuels
- Rapport d'activités de recherche
- Rapport d'inventaire
- Rapport de patrouille
- Rapport de suivi écologique du parc national
- Rapport de suivi-évaluation
- Rapport de surveillance
- Rapport des conférences semestrielles
- Rapport diagnostic sur un problème donné
- Rapport du Chef de Division Biodiversité
- Rapport du Chef Division Aménagement
- Rapport du Chef Division Essais sylvicoles
- Rapport du Chef Division Relations Riveraines
- Rapport PAS
- Rapport sur la stratégie de levée de fonds
- Rapport sur le voyage d'étude
- Rapports annuels sur l'état d'avancement du projet
- Rapports chef d'antenne
- Rapports d'activités
- Rapports d'analyses des revenus des produits forestiers gérés de manière durable et agroforesterie
- Rapports d'atelier de planification
- Rapports d'atelier de réflexion
- Rapports d'enquêtes
- Rapports sur l'état d'avancement du projet URGP et UICN
- REDD survey (2013)
- Résultats tirés de l'examen tripartite et évaluations du projet à mi-parcours
- Résultats tirés de l'examen tripartite et évaluations du projet à mi-parcours
- Rapports annuels sur l'état d'avancement du projet
- Site web de IW Learn
- Sites web
- Sondages
- Vérification sur le terrain

- Rapport chef de Division Biodiversité 2008
- Rapport chef Division Essais sylvicoles 2011
- Rapport d'inventaire 2009
- Rapport chef d'antenne 2004
- 2006 Forestry Reform Law
- BRIDGE Project
- The GEF/UNDP Cross-Cutting Capacity Development Project (CCCD)
- Water and Sanitation Policy Guidelines
- Revised Code of Forest Harvesting Practices
- Autres (Préciser)

Responsable de la collecte de données

- Agent de Secteur
- Agent de surveillance
- animateur rural
- Chargé d'études
- Chargé du SIG
- Chargé du Suivi écologique
- Chef de l'Unité de gestion forestière
- Chef de Service des mesures riveraines
- Chef du Centre de gestion
- Concessionnaires des infrastructures touristiques
- Coordonnateur de la Brigade Mobile
- Coordonnateur National du Projet FEM
- Directeur de l'Hydrologie
- Directeur des Ressources en Eau
- Directeur National de l'Hydraulique
- Ecologue villageois
- Partenaire technique
- Promoteur
- Sous-directeur de l'Hydrologie opérationnelle
- Responsable du Suivi-Evaluation du Projet FEM
- Autre (Préciser)

5.3. Analyse des données et Rapportage

Responsable - Saisie des données

- Assistant de recherche
- Chargé du SIG Secteur
- Chargé du Suivi écologique et SIG Secteur
- Chef de Secteur
- Chercheur des Centres de recherche partenaires
- Chercheur des universités partenaires
- Coordonnateur de la Brigade mobile
- Directeur en charge du Système d'information
- Directeur Technique
- Etudiant
- Prospecteurs
- Chef de Service de cartographie
- Sous-directeur de l'Hydrologie opérationnelle.
- Autre (Préciser)

Responsable - Gestion et Analyse des données

- Administrateur de la base de données SIG
- Administrateur de la Base de données SMART
- Chargé d'études
- Chargé du SIG
- Chargé du Suivi écologique
- Chef de la Cellule Technique
- Chercheur des Centres de recherche partenaires
- Chercheur des universités partenaires
- Coordonnateur de la Brigade mobile
- Coordonnateur du Projet FEM
- Directeur de l'Hydrologie
- Directeur en charge du Suivi-Evaluation
- Directeur en charge du Système d'information
- Directeur Technique
- Groupe de travail sur le Suivi écologique
- Prospecteurs
- Service de cartographie
- Autres (Préciser)

Logiciels d'analyse qualitative des données collectées

- Distance Sampling
- HYDROMET V2
- Logiciel de cartographie arcGIS de ESRI
- Logiciel de gestion des semences forestières FIGESEM
- Logiciel de SIG (Préciser)
- Logiciel libre Orfeo-Toolbox
- Logiciel libre Qgis
- Logiciels développés en interne
- Microsoft Excel
- Logiciel Sphinx
- Logiciel Cs PRO
- Logiciel SPSS
- Logiciel SPAD
- Distance 7.0
- IDRISI
- Logiciel SMART
- Orfeo Toolbox
- QGIS 3.x
- Autre (Préciser)

Nom du rapport produit à partir de l'analyse

- Annuaire hydrologique
- Bulletins d'information
- Cartes aux différents formats
- Mise à jour Base de données SIG
- Mise à jour Bases de données sur le suivi écologique
- Plan d'aménagement et de gestion
- Rapport d'activités
- Rapport d'analyse des données du Suivi écologique
- Rapport d'inventaire

- Rapport de patrouille
- Rapport de suivi-évaluation
- Rapport du Chef de Division Biodiversité
- Rapport du Chef Division Aménagement
- Rapport du Chef Division Essais sylvicoles
- Rapports d'activité
- Rapports d'atelier de réflexion
- Rapports d'enquêtes
- Rapports de mission
- Rapports de suivi évaluation
- Autres (Préciser)

Fréquence de production des rapports

- Décadaire
- Mensuelle
- Trimestrielle
- Semestrielle
- Annuelle
- Autres (Préciser)

5.4. Utilisation de l'information

Responsable - Revue de rapport

- Directeur de l'Hydrologie
- Directeur de Zone
- Directeur des Ressources en Eau
- Directeur en charge du Système d'information
- Directeur Général
- Directeur National de l'Hydraulique
- Directeur Technique
- Autres (Préciser)

Destinataire ou Utilisateur

- Agences de développement
- Brigades mobiles
- Centres de Gestion
- Chercheurs
- Concepteurs d'ouvrages hydrauliques
- Direction Commerciale
- Direction de Zone
- Direction Générale
- Direction Technique
- Ministère de tutelle
- Opérateurs du bois
- Partenaires techniques et financiers
- Services techniques du Ministère
- Unités de Gestion Forestière
- Autres (Préciser)

6. TABLEAU SIGNALETIQUE

Tableau 1: Tableau signalétique des indicateurs

#	INDICATEURS	COTE D'IVOIRE	GUINEE	LIBERIA	SIERRA LEONE																																																																																												
1.1.a	Superficie du Parc national ou des Forêts classées bénéficiant d'interventions de restauration (Régénération naturelle, Gestion durable des forêts, Agroforesterie, Reboisement, Enrichissement, autres)		<p>Forêt Classée de Diecké: Zone de Protection Intégrale</p> <p>Superficie : N/A ha</p> <table border="1"> <thead> <tr> <th colspan="2">Type de restauration</th> </tr> </thead> <tbody> <tr> <td>• Régénération naturelle</td> <td>N/A</td> </tr> <tr> <td>• Gestion durable des forêts</td> <td>N/A</td> </tr> <tr> <td>• Reboisement</td> <td>N/A</td> </tr> <tr> <td>• Enrichissement</td> <td>N/A</td> </tr> <tr> <td>• Plantation en plein</td> <td>N/A</td> </tr> </tbody> </table> <p>Forêt Classée de Diecké: Zone d'Utilisation Durable</p> <p>Superficie : N/A ha</p> <table border="1"> <thead> <tr> <th colspan="2">Type de restauration</th> </tr> </thead> <tbody> <tr> <td>• Régénération naturelle</td> <td>N/A</td> </tr> <tr> <td>• Gestion durable des forêts</td> <td>N/A</td> </tr> <tr> <td>• Reboisement</td> <td>N/A</td> </tr> <tr> <td>• Enrichissement</td> <td>N/A</td> </tr> <tr> <td>• Plantation en plein</td> <td>N/A</td> </tr> </tbody> </table> <p>Forêt Classée de Diecké: Zone d'Amélioration</p> <p>Superficie : N/A ha</p> <table border="1"> <thead> <tr> <th colspan="2">Type de restauration</th> </tr> </thead> <tbody> <tr> <td>• Régénération naturelle</td> <td>N/A</td> </tr> <tr> <td>• Gestion durable des forêts</td> <td>N/A</td> </tr> <tr> <td>• Reboisement</td> <td>N/A</td> </tr> <tr> <td>• Enrichissement</td> <td>N/A</td> </tr> <tr> <td>• Plantation en plein</td> <td>N/A</td> </tr> </tbody> </table>	Type de restauration		• Régénération naturelle	N/A	• Gestion durable des forêts	N/A	• Reboisement	N/A	• Enrichissement	N/A	• Plantation en plein	N/A	Type de restauration		• Régénération naturelle	N/A	• Gestion durable des forêts	N/A	• Reboisement	N/A	• Enrichissement	N/A	• Plantation en plein	N/A	Type de restauration		• Régénération naturelle	N/A	• Gestion durable des forêts	N/A	• Reboisement	N/A	• Enrichissement	N/A	• Plantation en plein	N/A	<p>Sapo National Park</p> <p>AREA: 180 363 ha</p> <table border="1"> <thead> <tr> <th colspan="2">TYPE OF INTERVENTIONS</th> </tr> </thead> <tbody> <tr> <td>Natural regeneration</td> <td>180 363 ha</td> </tr> <tr> <td>Sustainable forest management</td> <td>180 363 ha</td> </tr> <tr> <td>Agroforestry</td> <td>No</td> </tr> <tr> <td>Reforestation</td> <td>No</td> </tr> <tr> <td>Enrichment planting</td> <td>No</td> </tr> <tr> <td>Others</td> <td>N/A</td> </tr> </tbody> </table> <p>Grebo National Park</p> <p>AREA: 96 149,89 ha</p> <table border="1"> <thead> <tr> <th colspan="2">TYPE OF INTERVENTIONS</th> </tr> </thead> <tbody> <tr> <td>Natural regeneration</td> <td>96 149,89 ha</td> </tr> <tr> <td>Sustainable forest management</td> <td>96 149,89 ha</td> </tr> <tr> <td>Agroforestry</td> <td>No</td> </tr> <tr> <td>Reforestation</td> <td>No</td> </tr> <tr> <td>Enrichment planting</td> <td>No</td> </tr> <tr> <td>Others</td> <td>N/A</td> </tr> </tbody> </table> <p>Gola National Park</p> <p>AREA: 88 150 ha</p> <table border="1"> <thead> <tr> <th colspan="2">TYPE OF INTERVENTIONS</th> </tr> </thead> <tbody> <tr> <td>Natural regeneration</td> <td>88 150 ha</td> </tr> <tr> <td>Sustainable forest management</td> <td>88 150 ha</td> </tr> <tr> <td>Agroforestry</td> <td>No</td> </tr> <tr> <td>Reforestation</td> <td>No</td> </tr> <tr> <td>Enrichment planting</td> <td>No</td> </tr> <tr> <td>Others</td> <td>N/A</td> </tr> </tbody> </table>	TYPE OF INTERVENTIONS		Natural regeneration	180 363 ha	Sustainable forest management	180 363 ha	Agroforestry	No	Reforestation	No	Enrichment planting	No	Others	N/A	TYPE OF INTERVENTIONS		Natural regeneration	96 149,89 ha	Sustainable forest management	96 149,89 ha	Agroforestry	No	Reforestation	No	Enrichment planting	No	Others	N/A	TYPE OF INTERVENTIONS		Natural regeneration	88 150 ha	Sustainable forest management	88 150 ha	Agroforestry	No	Reforestation	No	Enrichment planting	No	Others	N/A	<p>Gola Rainforest National Park</p> <p>AREA : (Tentatively it was estimated at 30,000 ha. The Gola Forest pertaining to Sierra Leone) ha</p> <table border="1"> <thead> <tr> <th colspan="2">INTERVENTIONS</th> </tr> </thead> <tbody> <tr> <td>• Natural regeneration</td> <td>ha</td> </tr> <tr> <td>• Sustainable forest management</td> <td>ha</td> </tr> <tr> <td>• Agroforestry</td> <td>ha-</td> </tr> <tr> <td>• Reforestation</td> <td>ha</td> </tr> <tr> <td>• Enrichment</td> <td>ha</td> </tr> <tr> <td>• Others</td> <td>ha</td> </tr> </tbody> </table>	INTERVENTIONS		• Natural regeneration	ha	• Sustainable forest management	ha	• Agroforestry	ha-	• Reforestation	ha	• Enrichment	ha	• Others	ha
Type de restauration																																																																																																	
• Régénération naturelle	N/A																																																																																																
• Gestion durable des forêts	N/A																																																																																																
• Reboisement	N/A																																																																																																
• Enrichissement	N/A																																																																																																
• Plantation en plein	N/A																																																																																																
Type de restauration																																																																																																	
• Régénération naturelle	N/A																																																																																																
• Gestion durable des forêts	N/A																																																																																																
• Reboisement	N/A																																																																																																
• Enrichissement	N/A																																																																																																
• Plantation en plein	N/A																																																																																																
Type de restauration																																																																																																	
• Régénération naturelle	N/A																																																																																																
• Gestion durable des forêts	N/A																																																																																																
• Reboisement	N/A																																																																																																
• Enrichissement	N/A																																																																																																
• Plantation en plein	N/A																																																																																																
TYPE OF INTERVENTIONS																																																																																																	
Natural regeneration	180 363 ha																																																																																																
Sustainable forest management	180 363 ha																																																																																																
Agroforestry	No																																																																																																
Reforestation	No																																																																																																
Enrichment planting	No																																																																																																
Others	N/A																																																																																																
TYPE OF INTERVENTIONS																																																																																																	
Natural regeneration	96 149,89 ha																																																																																																
Sustainable forest management	96 149,89 ha																																																																																																
Agroforestry	No																																																																																																
Reforestation	No																																																																																																
Enrichment planting	No																																																																																																
Others	N/A																																																																																																
TYPE OF INTERVENTIONS																																																																																																	
Natural regeneration	88 150 ha																																																																																																
Sustainable forest management	88 150 ha																																																																																																
Agroforestry	No																																																																																																
Reforestation	No																																																																																																
Enrichment planting	No																																																																																																
Others	N/A																																																																																																
INTERVENTIONS																																																																																																	
• Natural regeneration	ha																																																																																																
• Sustainable forest management	ha																																																																																																
• Agroforestry	ha-																																																																																																
• Reforestation	ha																																																																																																
• Enrichment	ha																																																																																																
• Others	ha																																																																																																

Forêt Classée du Massif de Ziama

Superficie : 118 155 ha

Type de restauration	
• Gestion durable des forêts	112 955 ha
• Entretien limite externe	455 km
• Pistes écologiques	21 km
• Reboisement	2 900 ha
• Enrichissement	2179,3 ha
• Plantation en plein	720,7 ha
• Pistes de plantations forestières	148 km

Wologizi National Park

AREA: 164 628 ha

TYPE OF INTERVENTIONS	
Natural regeneration	164 628 ha
Sustainable forest management	164 628 ha
Agroforestry	No
Reforestation	No
Enrichment planting	No
Others	N/A

Wonegizi National Park

AREA: 37 979 ha

TYPE OF INTERVENTIONS	
Natural regeneration	37 979 ha
Sustainable forest management	37 979 ha
Agroforestry	No
Reforestation	No
Enrichment planting	No
Others	N/A

East Nimba National Park

AREA: 13 569 ha

TYPE OF INTERVENTIONS	
Natural regeneration	13 569 ha
Sustainable forest management	13 569 ha
Agroforestry	No
Reforestation	No
Enrichment planting	No
Others	N/A

Nimba West National Park

AREA: N/A

TYPE OF INTERVENTIONS	
Natural regeneration	ha
Sustainable forest management	ha
Agroforestry	No
Reforestation	No
Enrichment planting	No
Others	N/A

1.1.b	Nombre d'hectares de forêts et d'autres types de couverture végétale dans les zones tampons des parcs nationaux ou forêts classées lors de différentes interventions de restauration		<p>ZONES TAMPONS</p> <p>Forêt Classée de Diécké</p> <p>Superficie : 44 381 ha</p> <table border="1"> <thead> <tr> <th colspan="2">Type de restauration</th> </tr> </thead> <tbody> <tr> <td>Régénération naturelle</td> <td>N/A</td> </tr> <tr> <td>Gestion durable des forêts</td> <td>N/A</td> </tr> <tr> <td>Entretien limite externe</td> <td>N/A</td> </tr> <tr> <td>Agroforesterie</td> <td>N/A</td> </tr> <tr> <td>Reboisement</td> <td>N/A</td> </tr> <tr> <td>Enrichissement</td> <td>N/A</td> </tr> <tr> <td>Plantation en plein</td> <td>N/A</td> </tr> <tr> <td>Piste de plantations forestières</td> <td>N/A</td> </tr> </tbody> </table> <p>Forêt Classée de Ziama</p> <p>Superficie : 74 220 ha</p> <table border="1"> <thead> <tr> <th colspan="2">Type de restauration</th> </tr> </thead> <tbody> <tr> <td>Régénération naturelle</td> <td>N/A</td> </tr> <tr> <td>Gestion durable des forêts</td> <td>N/A</td> </tr> <tr> <td>Entretien limite externe</td> <td>N/A</td> </tr> <tr> <td>Pistes écologiques</td> <td>N/A</td> </tr> <tr> <td>Agroforesterie</td> <td>N/A</td> </tr> <tr> <td>Reboisement</td> <td>N/A</td> </tr> <tr> <td>Enrichissement</td> <td>N/A</td> </tr> <tr> <td>Plantation en plein</td> <td>N/A</td> </tr> <tr> <td>Pistes de plantations forestières</td> <td>N/A</td> </tr> </tbody> </table>	Type de restauration		Régénération naturelle	N/A	Gestion durable des forêts	N/A	Entretien limite externe	N/A	Agroforesterie	N/A	Reboisement	N/A	Enrichissement	N/A	Plantation en plein	N/A	Piste de plantations forestières	N/A	Type de restauration		Régénération naturelle	N/A	Gestion durable des forêts	N/A	Entretien limite externe	N/A	Pistes écologiques	N/A	Agroforesterie	N/A	Reboisement	N/A	Enrichissement	N/A	Plantation en plein	N/A	Pistes de plantations forestières	N/A	<p>BUFFER ZONES</p> <p>Sapo National Park</p> <p>AREA: N/A</p> <table border="1"> <thead> <tr> <th colspan="2">TYPE OF INTERVENTIONS</th> </tr> </thead> <tbody> <tr> <td>Natural regeneration</td> <td>N/A</td> </tr> <tr> <td>Sustainable forest management</td> <td>N/A</td> </tr> <tr> <td>Agroforestry</td> <td>N/A</td> </tr> <tr> <td>Reforestation</td> <td>N/A</td> </tr> <tr> <td>Enrichment planting</td> <td>N/A</td> </tr> <tr> <td>Others</td> <td>N/A</td> </tr> </tbody> </table> <p>Grebo National Park</p> <p>AREA: N/A</p> <table border="1"> <thead> <tr> <th colspan="2">TYPE OF INTERVENTIONS</th> </tr> </thead> <tbody> <tr> <td>Natural regeneration</td> <td>N/A</td> </tr> <tr> <td>Sustainable forest management</td> <td>N/A</td> </tr> <tr> <td>Agroforestry</td> <td>N/A</td> </tr> <tr> <td>Reforestation</td> <td>N/A</td> </tr> <tr> <td>Enrichment planting</td> <td>N/A</td> </tr> <tr> <td>Others</td> <td>N/A</td> </tr> </tbody> </table> <p>Gola National Park</p> <p>AREA: N/A</p> <table border="1"> <thead> <tr> <th colspan="2">TYPE OF INTERVENTIONS</th> </tr> </thead> <tbody> <tr> <td>Natural regeneration</td> <td>N/A</td> </tr> <tr> <td>Sustainable forest management</td> <td>N/A</td> </tr> <tr> <td>Agroforestry</td> <td>N/A</td> </tr> <tr> <td>Reforestation</td> <td>N/A</td> </tr> <tr> <td>Enrichment planting</td> <td>N/A</td> </tr> <tr> <td>Others</td> <td>N/A</td> </tr> </tbody> </table>	TYPE OF INTERVENTIONS		Natural regeneration	N/A	Sustainable forest management	N/A	Agroforestry	N/A	Reforestation	N/A	Enrichment planting	N/A	Others	N/A	TYPE OF INTERVENTIONS		Natural regeneration	N/A	Sustainable forest management	N/A	Agroforestry	N/A	Reforestation	N/A	Enrichment planting	N/A	Others	N/A	TYPE OF INTERVENTIONS		Natural regeneration	N/A	Sustainable forest management	N/A	Agroforestry	N/A	Reforestation	N/A	Enrichment planting	N/A	Others	N/A	<p>BUFFER ZONES</p> <p>Gola Rainforest National Park</p> <p>AREA : N/A</p> <table border="1"> <thead> <tr> <th colspan="3">INTERVENTIONS</th> </tr> </thead> <tbody> <tr> <td>• Natural regeneration</td> <td></td> <td>-</td> </tr> <tr> <td>• Sustainable forest management</td> <td>forest</td> <td>ha</td> </tr> <tr> <td>• Agroforestry</td> <td></td> <td>ha</td> </tr> <tr> <td>• Reforestation</td> <td></td> <td>ha</td> </tr> <tr> <td>• Enrichment</td> <td></td> <td>ha</td> </tr> </tbody> </table>	INTERVENTIONS			• Natural regeneration		-	• Sustainable forest management	forest	ha	• Agroforestry		ha	• Reforestation		ha	• Enrichment		ha
Type de restauration																																																																																																							
Régénération naturelle	N/A																																																																																																						
Gestion durable des forêts	N/A																																																																																																						
Entretien limite externe	N/A																																																																																																						
Agroforesterie	N/A																																																																																																						
Reboisement	N/A																																																																																																						
Enrichissement	N/A																																																																																																						
Plantation en plein	N/A																																																																																																						
Piste de plantations forestières	N/A																																																																																																						
Type de restauration																																																																																																							
Régénération naturelle	N/A																																																																																																						
Gestion durable des forêts	N/A																																																																																																						
Entretien limite externe	N/A																																																																																																						
Pistes écologiques	N/A																																																																																																						
Agroforesterie	N/A																																																																																																						
Reboisement	N/A																																																																																																						
Enrichissement	N/A																																																																																																						
Plantation en plein	N/A																																																																																																						
Pistes de plantations forestières	N/A																																																																																																						
TYPE OF INTERVENTIONS																																																																																																							
Natural regeneration	N/A																																																																																																						
Sustainable forest management	N/A																																																																																																						
Agroforestry	N/A																																																																																																						
Reforestation	N/A																																																																																																						
Enrichment planting	N/A																																																																																																						
Others	N/A																																																																																																						
TYPE OF INTERVENTIONS																																																																																																							
Natural regeneration	N/A																																																																																																						
Sustainable forest management	N/A																																																																																																						
Agroforestry	N/A																																																																																																						
Reforestation	N/A																																																																																																						
Enrichment planting	N/A																																																																																																						
Others	N/A																																																																																																						
TYPE OF INTERVENTIONS																																																																																																							
Natural regeneration	N/A																																																																																																						
Sustainable forest management	N/A																																																																																																						
Agroforestry	N/A																																																																																																						
Reforestation	N/A																																																																																																						
Enrichment planting	N/A																																																																																																						
Others	N/A																																																																																																						
INTERVENTIONS																																																																																																							
• Natural regeneration		-																																																																																																					
• Sustainable forest management	forest	ha																																																																																																					
• Agroforestry		ha																																																																																																					
• Reforestation		ha																																																																																																					
• Enrichment		ha																																																																																																					

				<p>Wologizi National Park</p> <p>AREA: N/A</p> <table border="1"> <thead> <tr> <th colspan="2">TYPE OF INTERVENTIONS</th> </tr> </thead> <tbody> <tr> <td>Natural regeneration</td> <td>N/A</td> </tr> <tr> <td>Sustainable forest management</td> <td>N/A</td> </tr> <tr> <td>Agroforestry</td> <td>N/A</td> </tr> <tr> <td>Reforestation</td> <td>N/A</td> </tr> <tr> <td>Enrichment planting</td> <td>N/A</td> </tr> <tr> <td>Others</td> <td>N/A</td> </tr> </tbody> </table> <p>Wonegizi National Park</p> <p>AREA: N/A</p> <table border="1"> <thead> <tr> <th colspan="2">TYPE OF INTERVENTIONS</th> </tr> </thead> <tbody> <tr> <td>Natural regeneration</td> <td>N/A</td> </tr> <tr> <td>Sustainable forest management</td> <td>N/A</td> </tr> <tr> <td>Agroforestry</td> <td>N/A</td> </tr> <tr> <td>Reforestation</td> <td>N/A</td> </tr> <tr> <td>Enrichment planting</td> <td>N/A</td> </tr> <tr> <td>Others</td> <td>N/A</td> </tr> </tbody> </table> <p>East Nimba National Park</p> <p>AREA: N/A</p> <table border="1"> <thead> <tr> <th colspan="2">TYPE OF INTERVENTIONS</th> </tr> </thead> <tbody> <tr> <td>Natural regeneration</td> <td>N/A</td> </tr> <tr> <td>Sustainable forest management</td> <td>N/A</td> </tr> <tr> <td>Agroforestry</td> <td>N/A</td> </tr> <tr> <td>Reforestation</td> <td>N/A</td> </tr> <tr> <td>Enrichment planting</td> <td>N/A</td> </tr> <tr> <td>Others</td> <td>N/A</td> </tr> </tbody> </table> <p>Nimba West National Park</p> <p>AREA: N/A</p> <table border="1"> <thead> <tr> <th colspan="2">TYPE OF INTERVENTIONS</th> </tr> </thead> <tbody> <tr> <td>Natural regeneration</td> <td>N/A</td> </tr> <tr> <td>Sustainable forest management</td> <td>N/A</td> </tr> <tr> <td>Agroforestry</td> <td>N/A</td> </tr> <tr> <td>Reforestation</td> <td>N/A</td> </tr> <tr> <td>Enrichment planting</td> <td>N/A</td> </tr> <tr> <td>Others</td> <td>N/A</td> </tr> </tbody> </table>	TYPE OF INTERVENTIONS		Natural regeneration	N/A	Sustainable forest management	N/A	Agroforestry	N/A	Reforestation	N/A	Enrichment planting	N/A	Others	N/A	TYPE OF INTERVENTIONS		Natural regeneration	N/A	Sustainable forest management	N/A	Agroforestry	N/A	Reforestation	N/A	Enrichment planting	N/A	Others	N/A	TYPE OF INTERVENTIONS		Natural regeneration	N/A	Sustainable forest management	N/A	Agroforestry	N/A	Reforestation	N/A	Enrichment planting	N/A	Others	N/A	TYPE OF INTERVENTIONS		Natural regeneration	N/A	Sustainable forest management	N/A	Agroforestry	N/A	Reforestation	N/A	Enrichment planting	N/A	Others	N/A	
TYPE OF INTERVENTIONS																																																													
Natural regeneration	N/A																																																												
Sustainable forest management	N/A																																																												
Agroforestry	N/A																																																												
Reforestation	N/A																																																												
Enrichment planting	N/A																																																												
Others	N/A																																																												
TYPE OF INTERVENTIONS																																																													
Natural regeneration	N/A																																																												
Sustainable forest management	N/A																																																												
Agroforestry	N/A																																																												
Reforestation	N/A																																																												
Enrichment planting	N/A																																																												
Others	N/A																																																												
TYPE OF INTERVENTIONS																																																													
Natural regeneration	N/A																																																												
Sustainable forest management	N/A																																																												
Agroforestry	N/A																																																												
Reforestation	N/A																																																												
Enrichment planting	N/A																																																												
Others	N/A																																																												
TYPE OF INTERVENTIONS																																																													
Natural regeneration	N/A																																																												
Sustainable forest management	N/A																																																												
Agroforestry	N/A																																																												
Reforestation	N/A																																																												
Enrichment planting	N/A																																																												
Others	N/A																																																												

1.1.d	Nombre de directives spécifiques au site sur la gestion des paysages forestiers et des ressources hydriques disponibles	1.1.d: Zero	1.1d: Zero	1.1.d: eight (8). 2006 Forestry Reform Law, 2009 Community Rights Law, Water and Sanitation Policy Guidelines, Revised Code of Forest Harvesting Practices, Environmental Protection and Management Law of Liberia, Wild Life and Protected Area Management Law, Environmental and Social Impact Assessment Guidelines, Ten Core Regulations	1.1d: Zero
1.1.e	Nombre d'agriculteurs formés (ventilés par sexe) sur la façon d'améliorer les pratiques de gestion pour répondre aux programmes de certification développés et mis en œuvre	1.1.e : Zero	1.1.e : Zero	1.1.e : Zero	1.1.e : Zero
1.1.f	Nombre de personnes formés (ventilées par sexe) dans l'amélioration de la gestion de la biomasse dans les activités agricoles à proximité des aires protégées	1.1f: Zero	1.1f: Zero	1.1.f: Zero	1.1f: Zero
1.1.g	Nombre de plans intégrés d'utilisation des terres élaborés	1.1.g : Zero	1.1.g : Zero	1: The GEF/UNDP Cross-Cutting Capacity Development Project (CCCD)	1.1.g : Zero
1.1.h	Augmentation en	1.1h: Zero	1.1h: Zero	1.1.h: N/A	1.1h: (2013: mean income for

	pourcentage des revenus des produits forestiers gérés de manière durable et agroforesterie				season 2013: cocoa 265 000 SLe 62= USD 20 % of Hh reported income from cocoa, data from REDD survey to be repeated April 2019. (183 Farmers interviewed survey by consultant) – To follow up with REDD survey for updated data
2.1.a	Nombre de sous-bassins dans la zone de de l'Union du fleuve Mano, couverts par les structures de gestion des ressources en eau transfrontières)	2.1.a : Zero	2.1a : Zero	<ul style="list-style-type: none"> - Côte d'Ivoire : 1 (Direction Générale des Ressources en Eau) - Guinée : 1 (Direction Nationale de l'Hydraulique) - Liberia : 1 (Liberian Hydrological Service) - Sierra Leone : 1 (National Water Resources Management Agency) <p>All the member states of Mano River Union take part at the CCRE/ECOWAS workshops and events.</p> <p>But Mano River Union is not yet a River Basin Organization.</p>	2.1a : Zero
2.1.b	Nombre de comités nationaux interministériels de mise en œuvre (CNI) créés	2.1.b: 1	2.1.b: 1	2.1.b: One	2.1.b: One
2.1.c	Nombre de sessions du comité national interministériel de mise en œuvre organisées	2.1.c: 2	2.1.c: 3	2.1.c: Six	2.1.c: Six
2.1.d	Nombre de	2.1.d: Zero	2.1.d: Zero	2.1.d: None	2.1d: Zero

	programmes de formation mis en place et de matériel de formation diffusé				
2.1.e	Effectif du personnel Masculin/Féminin formé	2.1.e : Zero	2.1.e : Zero	2.1.e : None	2.1.e : Zero
2.1.f	Nombre d'ateliers de formation organisés sur les ADT-PAS et pour les champions de la gouvernance de l'eau	2.1.f: Zero	2.1.f: Zero	2.1.f: None	2.1.f: One (BRIDGE Project)
2.1.g	2.1.g: Nombre de voyages d'étude organisés	2.1.g: Zero	2.1.g: Zero	2.1.g: None	2.1.g: Zero
2.2.a	Nombre d'organismes gouvernementaux et d'institutions dotées de capacité de gestion des ressources en eau transfrontalières	2.2.a: 1 (Direction Générale des Ressources en Eau)	2.2.a: 1 (Direction Nationale de l'Hydraulique)	2.2.a: 1(Liberian Hydrological Service)	2.2.a: One national and one regional
2.2.b	Nombre d'outils et d'évènements de sensibilisation développés et mis en œuvre	2.2.b: Zero	2.2.b: Zero	2.2.b: None	2.2.b: Zero
2.2.c	Nombre de personnes dans le bassin de Mano	2.2.c : Plus de 20.000 personnes dans le Cavally et	20300 personnes (à confirmer) RAS	2.2.c: (more than 7000 persons from 25 riparian villages of Grebo National Park)	2.2.c : N/A

	signalant la sensibilisation à la qualité de l'eau et à la gestion des écosystèmes riverain (Liste des participants aux sessions de sensibilisation)	le Bafing (liste non disponible)			
2.2.d	Nombre d'ADT régionales développées et en cours de validation au niveau ministériel	2.2.d : Zero	2.2.d : Zero	2.2.d : None	2.2.d : Zero
2.2e	Nombre de PAS préliminaires régionaux développés	2.2.e : Zero	2.2.e : Zero	2.2.e : None	2.2.e : Zero
2.2f	Introduction du changement climatique et des mesures de résilience dans le PAS	2.2.f : Zéro	2.2.f : Zéro	2.2.f : None	2.2.f : Zero
2.2.g	Nombre de sites web créés	2.2.g : Non disponible existant	2.2.g : Zero	2.2.g : None	2.2.g : Zero (At national level)
2.2.h	Nombre de bulletins publiés sur les sites web	2.2.h : Zero	2.2.h : Zero	2.2.h : None	2.2.h : Zero

2.2i	Nombre de bases de données IW LEARN développées.	2.2i : Zero	2.2.i : Zéro	2.2i : None	2.2i: Zero
2.2j	Nombre de notes d'expérience	2.2j : Zero	2.2.j : Zero	2.2j : None	2.2.j: Zero
2,2k	Participation aux conférences semestrielles internationales du FEM sur l'eau	2.2k : Zéro	2.2.k : Zéro	2.2k : Yes	2.2.k: Zero
2.2l	Nombre de documents sur la stratégie de mobilisation des ressources élaborés pour la MRU et les agences d'exécution nationales	2.2. l : Zéro	2.2.l : Zero	2.2.l : N/A	2.2.l : Zero
2.2.m	Amélioration des contributions des pays pour couvrir les besoins de financement opérationnel de l'Autorité des ressources en eau à mettre en place	2.2.m : Zéro	2.2m : Zéro	2.2.m : N/A	2.2m : Zero

	sous l'égide de la MRU				
2.2.n	Nombre de conférences internationales de bailleurs de fonds organisées	2.2.n : Zéro	2.2.n : Zéro	2.2.n : N/A	2.2.n : Zero
2.2.o	Nombre d'évènements régionaux dans lesquels les projets sont présentés	2.2.o : Zero	2.2.o : Zero	2.2.o : None	2.2.o : One (Tai-Grebo)
2.2.p	Nombre d'unités de gestion du projet mises en place au niveau régional	2.2.p : 1	2.2.p : 1	2.2.p : 1	2.2.p : One
2.2.q	Nombre d'unités de coordination de projet mis en place au niveau national	2.2.q : 1	2.2.q : 1	2.2.q : 1	2.2.q : One

Tableau 2: Matrice de définition globale et de Calcul des indicateurs

Indicateurs	Code	Définition	Désagrégation	Unité	Formule de calcul
Nombre d'hectares bénéficiant d'interventions de restauration	1.1.a	Superficie en hectares de forêts restaurées suite à des interventions	- Régénération naturelle (A1)	ha	$\sum (A1 + A2 + A3 + A4 + A5 + A6)$
			- Gestion durable des forêts (A2)		
			- Agroforesterie (A3)		
			- Reboisement (A4)		
			- Enrichissement (A5)		
			- Plantation en plein (A6)		
Nombre d'hectares de forêts et d'autres types de couverture végétale dans les zones tampons des parcs nationaux ou forêts classées lors de différentes interventions de restauration	1.1.b:	Superficie en hectares de forêts et d'autres types de couverture végétale dans les zones tampons des parcs nationaux ou forêts classées lors de différentes interventions de restauration	- Régénération naturelle (A1)	ha	$\sum (A1 + A2 + A3 + A4 + A5 + A6)$
			- Gestion durable des forêts (A2)		
			- Agroforesterie (A3)		
			- Reboisement (A4)		
			- Enrichissement (A5)		
			- Plantation en plein (A6)		
Nombre de directives spécifiques au site sur la gestion des paysages forestiers et des ressources hydriques disponibles	1.1d	Nombre de directives spécifiques au site sur la gestion des paysages forestiers et des ressources hydriques disponibles	- S1 (Nombre de directives Site1) - S2 (Nombre de directives Site 2) - S3 (Nombre de directives Site3)		$\sum (S1 + S2 + S3)$
Nombre d'agriculteurs formés (ventilés par sexe) sur la façon d'améliorer les pratiques de gestion pour répondre aux programmes de certification développés et mis en œuvre	1.1.e	Nombre d'agriculteurs formés (ventilés par sexe) sur la façon d'améliorer les pratiques de gestion pour répondre aux programmes de certification développés et mis en œuvre	- N1 : Nombre d'agriculteurs formés en Côte d'Ivoire - N2 : Nombre d'agriculteurs formés en Guinée - N3 : Nombre d'agriculteurs formés au Liberia - N4 : Nombre d'agriculteurs formés en Sierra Leone		$\sum (N1 + N2 + N3 + N4)$ par sexe
Nombre de personnes formés (ventilées par sexe) dans l'amélioration de la gestion de la biomasse dans les activités agricoles à proximité des aires protégées	1.1.f:	Nombre de personnes formés (ventilées par sexe) dans l'amélioration de la gestion de la biomasse dans les activités agricoles à proximité des aires protégées	- P1 : Nombre de personnes formées en Côte d'Ivoire - P2 : Nombre de personnes formées en Guinée - P3 : Nombre de personnes formées au Liberia - P4 : Nombre de personnes formées en		$\sum (P1 + P2 + P3 + P4)$ par sexe

			Sierra Leone		
Nombre de plans intégrés d'utilisation des terres élaborés	1.1.g	Nombre de plans intégrés élaborés qui utilisent des terres	<ul style="list-style-type: none"> - T1 : Nombre de plans intégrés utilisant des terres en Côte d'Ivoire - P2 : Nombre de plans intégrés utilisant des terres en Guinée - P3 : Nombre de plans intégrés utilisant des terres au Liberia - P4 : Nombre de de plans intégrés utilisant des terres en Sierra Leone 		$\sum (T1 + T2 + T3 + T4)$
Augmentation en pourcentage des revenus des produits forestiers gérés de manière durable et agroforesterie	1.1.h	Augmentation en pourcentage des revenus des produits forestiers gérés de manière durable et agroforesterie			
Nombre de sous-bassins dans la zone de l'Union du fleuve Mano couverts par les structures transfrontalières de gestion des ressources en eau	2.1.a	Nombre de sous-bassins dans la zone de l'Union du fleuve Mano qui sont couverts par les structures transfrontalières de gestion des ressources en eau	<ul style="list-style-type: none"> - SB1 : Nombre de Sous-Bassins en Côte d'Ivoire - SB2 : Nombre de Sous-Bassins en Guinée - SB3 : Nombre de Sous-Bassins au Liberia - SB4 : Nombre de Sous-Bassins en Sierra Leone 		$\sum (SB1 + SB2 + SB3 + SB4)$
Nombre de comités nationaux interministériels de mise en œuvre (CNI) créés	2.1.b	Nombre de comités nationaux interministériels de mise en œuvre (CNI) qui sont créés	<ul style="list-style-type: none"> - CN1 : Nombre de CNI en Côte d'Ivoire - CN2 : Nombre de CNI en Guinée - SB3 : Nombre de CNI au Liberia - SB4 : Nombre de CNI en Sierra Leone 		$\sum (SB1 + SB2 + SB3 + SB4)$
Nombre de sessions du comité national interministériel de mise en œuvre organisées	2.1.c:	Nombre de sessions du comité national interministériel de mise en œuvre qui sont organisées	<ul style="list-style-type: none"> - SS1 : Nombre de sessions organisées en Côte d'Ivoire - SS2 : Nombre de sessions organisées en Guinée - SS3 : Nombre de sessions organisées au Liberia - SS1 : Nombre de sessions organisées en Sierra Leone 		$\sum (SS1 + SS2 + SS3 + SS4)$
Nombre de programmes de formation mis en place et de matériel de formation diffusé (sur l'ADT et le PAS)	2.1.d:	Nombre de programmes de formation mis en place	<ul style="list-style-type: none"> - PF1 : Nombre de programmes de formation mis en place au niveau national - PF2 : Nombre de programmes de formation diffusés au niveau régional 		Nombre total de programme de formation = $\sum (PF1 + PF2)$
		Nombre de matériel de formation qui sont diffusés	<ul style="list-style-type: none"> - MF1 : Nombre de matériel de formation diffusés au niveau national - MF2 : Nombre de matériel de formation diffusé au niveau régional 		Nombre total de programme de formation = $\sum (MF1 + MF2)$

Effectif du personnel Masculin/Féminin formé	2.1.e	Effectif du personnel Masculin formé	- SNM1 : Personnel masculin formé au niveau national		Σ (SNM1 + SRM1)
			- SRM1 : Personnel masculin formé au niveau régional		
		Effectif du personnel Féminin formé	- SNF1 : Personnel masculin formé au niveau national		Σ (SNF1 + SRF1)
			- SRF1 : Personnel féminin formé au niveau régional		
Nombre d'ateliers de formation organisés sur les ADT-PAS et pour les champions de la gouvernance de l'eau ;	2.1.f	Nombre d'ateliers de formation organisés sur les ADT-PAS et pour les champions de la gouvernance de l'eau	- WS1 : Nombre d'ateliers organisés sur l'ADT et le PAS dans les 4 Etats membres		Σ (WS11 + WS12 + WS13 + WS14)
			- WS2 : Nombre d'ateliers organisés pour les champions de la gouvernance de l'eau dans les 4 Etats membres		
Nombre de voyages d'étude organisés	2.1.g	Nombre de voyages d'étude organisés	- NV : Nombre de voyages d'étude organisés au niveau national		Σ (NV1 + NV2 + NV3 + NV4) + RV
			- RV : Nombre de voyages organisés au niveau régional		
Nombre d'organismes gouvernementaux et d'institutions dotées de capacité de gestion des ressources en eau transfrontalières	2.2.a	Nombre d'organismes gouvernementaux et d'institutions dotées de capacité de gestion des ressources en eau transfrontalières	- NO1 : Nombre d'organismes en Côte d'Ivoire - NO2 : Nombre d'organismes en Guinée - NO3 : Nombre d'organismes au Liberia - NO4 : Nombre d'organismes en Sierra Leone		Σ (NO1 + NO2 + NO3 + NO4)
Nombre d'outils et d'évènements de sensibilisation développés et mis en œuvre	2.2.b	Nombre d'outils et d'évènements de sensibilisation développés et mis en œuvre	- NT1 : Nombre d'outils développés et mis en œuvre en Côte d'Ivoire - NT2 : Nombre d'outils développés et mis en œuvre en Guinée - NT3 : Nombre d'outils développés et mis en œuvre au Liberia - NT4 : Nombre d'outils développés et mis en œuvre en Sierra Leone		Σ (NO1 + NO2 + NO3 + NO4)
Nombre de personnes dans le bassin de Mano signalant la sensibilisation à la qualité de l'eau et à la gestion des écosystèmes riverains	2.2.c	Nombre de personnes dans le bassin de Mano signalant la sensibilisation à la qualité de l'eau et à la gestion des écosystèmes riverains	- WQ1 : Nombre de personnes sensibilisées en Côte d'Ivoire - WQ2 : Nombre de personnes sensibilisées en Guinée - WQ3 : Nombre de personnes sensibilisées au Liberia - WQ4 : Nombre de personnes sensibilisées en Sierra Leone		Σ (WQ1 + WQ2 + WQ3 + WQ4)

Nombre d'ADT régionales développées et en cours de validation au niveau ministériel	2.2.d	Nombre d'ADT régionales développées et en cours de validation au niveau ministériel	- NA1 : Nombre (%) d'ADT nationale développé	%	Nombre/4
			- Nombre d'ADT (%) régionale développé	%	Nombre/1
			- Nombre d'ADT (%) régional transmis au Gouvernement		Nombre/4
Nombre de PAS préliminaires régionaux développés	2.2.e	Nombre de PAS préliminaires régionaux qui sont développés	- NS1 : Nombre (%) de PAS préliminaire national développé	%	Nombre/4
			- NS2 : Nombre (%) de PAS préliminaire régional développé		Nombre/1
			- Nombre d'ADT (%) régional transmis au Gouvernement		Nombre/4
Introduction du changement climatique et des mesures de résilience dans le PAS	2.2.f	Introduction du changement climatique et des mesures de résilience dans le PAS	-		
Nombre de sites web créés	2.2.g	Nombre de sites web qui sont créés	- WSN : Nombre de sites web créés au niveau national		$\Sigma (WS1 + WS2 + WS3 + WS4) + WSR$
			- WSR : Nombre de sites web créés au niveau régional		
Nombre de bulletins publiés sur les sites web	2.2.h	Nombre de bulletins publiés sur les sites web	- NL : Nombre de bulletins publiés sur les sites par les Etats membres et le Secrétariat de l'UFM		
Nombre de bases de données IW LEARN développées.	2.2.i	Nombre de bases de données IW LEARN qui sont développées	- NIW : Nombre de bases de données IW développées		
Nombre de notes d'expérience	2.2.j	Nombre de notes d'expérience			
Participation aux conférences semestrielles internationales du FEM sur l'eau	2.2.k	Nombre de participations aux conférences semestrielles internationales du FEM sur l'eau	- CF : Nombre (%) de participation aux conférences semestrielles FEM		Nombre de participation par an / (Durée du projet × 2)
Nombre de documents de stratégie	2.2.l	Nombre de documents de stratégie de mobilisation de ressources qui sont élaborés pour l'UFM et les agences d'exécution nationales	- ND : Nombre de documents produits par la Coordination du projet		ND
Amélioration des contributions des pays	2.2.m	Augmentation des contributions des pays pour couvrir les besoins de financement opérationnels de l'Autorité des ressources en eau devant être créée sous les auspices de la MRU			
Nombre de conférences internationales organisées	2.2.n:	Nombre de conférences internationales qui sont organisées	- IC : Nombre de conférences internationales organisées par an		IC × (Durée du projet : nombre d'années)

Nombre d'évènements régionaux	2.2.o	Nombre d'évènements régionaux dans lesquels les projets sont présentés			
Nombre d'unités de gestion du projet mises en place au niveau régional	2.2.p	Nombre d'unités de gestion de projet qui sont établies au niveau régional			
Nombre d'unités de coordination de projet mis en place au niveau national	2.2.q:	Nombre d'unités de coordination de projet qui sont mis en place eu niveau national			